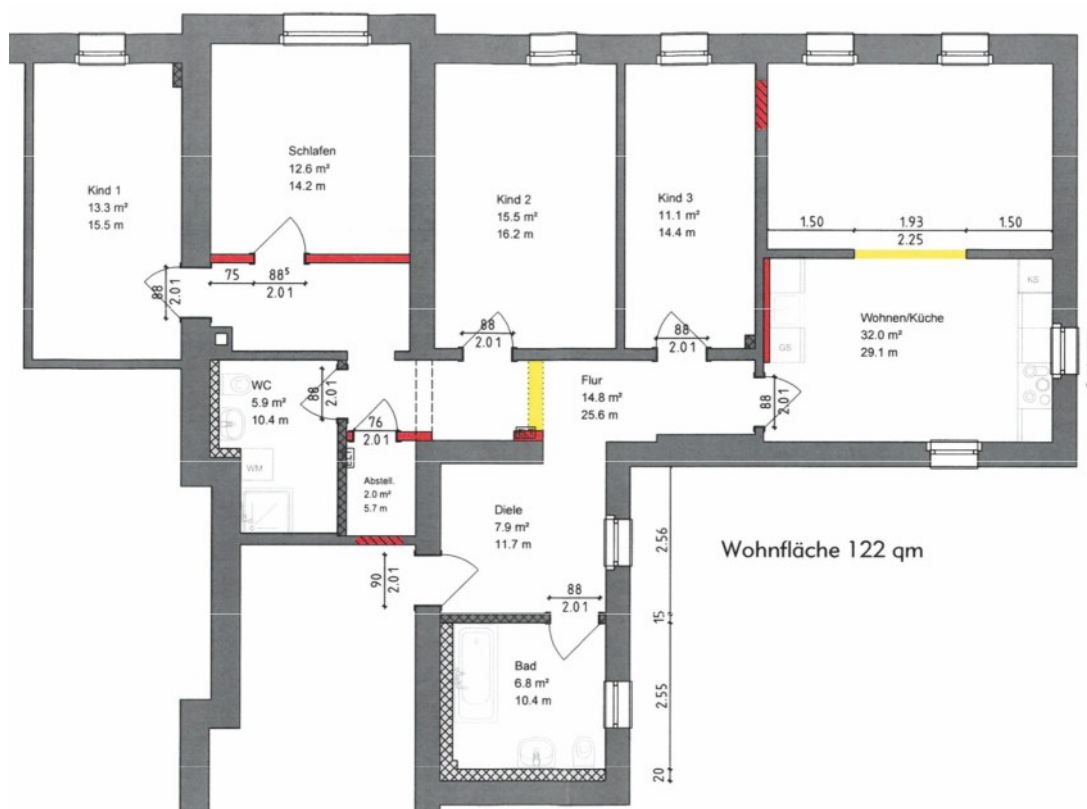




5-RAUM-WOHNUNG IN NEUKIRCHEN ZU VERMIETEN

- Standort:** 09221 Neukirchen/Erzgeb.
- Ausstattung:** Schöne, familienfreundliche Wohnung im 1.OG hochwertig ausgestattet mit zwei modernen Bädern (ein Wannenbad mit Fenster & ein Duschbad mit bodentiefer Dusche), großzügiger heller Wohn- und Küchenbereich, Schlafzimmer mit Ankleide und drei weiteren Wohnräumen zur Nutzung als Kinder, Arbeits- oder Gästezimmer möglich.
- Energieausweis:** vorhanden (Seite 3)
- Wohnfläche:** 122 qm
- Kaltmiete:** zu erfragen unter Te.: 0371 - 27 10 225
- Anfragen bitte an:** Gemeinde Neukirchen, Hauptstraße 77, 09221 Neukirchen/Erzgeb.
Ansprechpartner: Frau Zimmer
Telefon: 0371 - 27 10 225
E-mail: i.zimmer@neukirchen-erzgebirge.de





Wohnzimmer



Bad

Energieausweis für Wohngebäude

gemäß den §§ 16 ff. Energieeinsparverordnung (EnEV)

Erfasster Energieverbrauch des Gebäudes

3

Energieverbrauchskennwert

Dieses Gebäude

158 kWh/(m²·a)



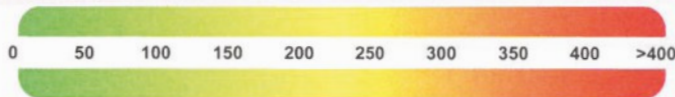
Energieverbrauch für Warmwasser: enthalten nicht enthalten

Das Gebäude wird auch gekühlt; der typische Energieverbrauch für Kühlung beträgt bei zeitgemäßen Geräten etwa 6 kWh je m² Gebäudenutzfläche und Jahr und ist im Energieverbrauchskennwert nicht enthalten.

Verbrauchserfassung - Heizung und Warmwasser

Energieträger	Zeitraum		Energieverbrauch [kWh]	Anteil Warmwasser [kWh]	Klimafaktor	Energieverbrauchskennwert in kWh/(m ² ·a) (zeitlich bereinigt, klimabereinigt)		
	von	bis				Heizung	Kennwert	
Gas	01.05	12.05	118.331		0,98	169,36	169,36	
Gas	01.06	12.06	101.401		1,02	151,05	151,05	
Gas	01.07	12.07	98.190		1,07	153,44	153,44	
Durchschnitt							157,95	

Vergleichswerte Endenergiebedarf



Passivhaus
MFH Neubau
EFH Neubau
EFH energetisch gut modernisiert
Durchschnitt Wohngebäude
MFH energetisch nicht wesentlich modernisiert
EFH energetisch nicht wesentlich modernisiert

Die modellhaft ermittelten Vergleichswerte beziehen sich auf Gebäude, in denen die Wärme für Heizung und Warmwasser durch Heizkessel im Gebäude bereitgestellt wird.

Soll ein Energieverbrauchskennwert verglichen werden, der keinen Warmwasseranteil enthält, ist zu beachten, dass auf die Warmwasserbereitung je nach Gebäudegröße 20 - 40 kWh/(m²·a) entfallen können.

Soll ein Energieverbrauchskennwert eines mit Fern- oder Nahwärme beheizten Gebäudes verglichen werden, ist zu beachten, dass hier normalerweise ein um 15 - 30 % geringerer Energieverbrauch als bei vergleichbaren Gebäuden mit Kesselheizung zu erwarten ist.

1)

Erläuterungen zum Verfahren

Das Verfahren zur Ermittlung von Energieverbrauchswerten ist durch die Energieeinsparverordnung vorgegeben. Die Werte sind spezifische Werte pro Quadratmeter Gebäudenutzfläche (A_N) nach Energieeinsparverordnung. Der tatsächliche Verbrauch einer Wohnung oder eines Gebäudes weicht insbesondere wegen des Witterungseinflusses und sich ändernden Nutzerverhaltens vom angegebenen Energieverbrauchskennwert ab.

1) EFH - Einfamilienhäuser, MFH - Mehrfamilienhäuser
AF-Nr.: 7085021043

EA-Nr.: 0140006511807080000556949